



Alternatives Modell:

Benötigtes Werkzeug:

- Kreuzschraubendreher
- Dremel

Benötigtes Material:

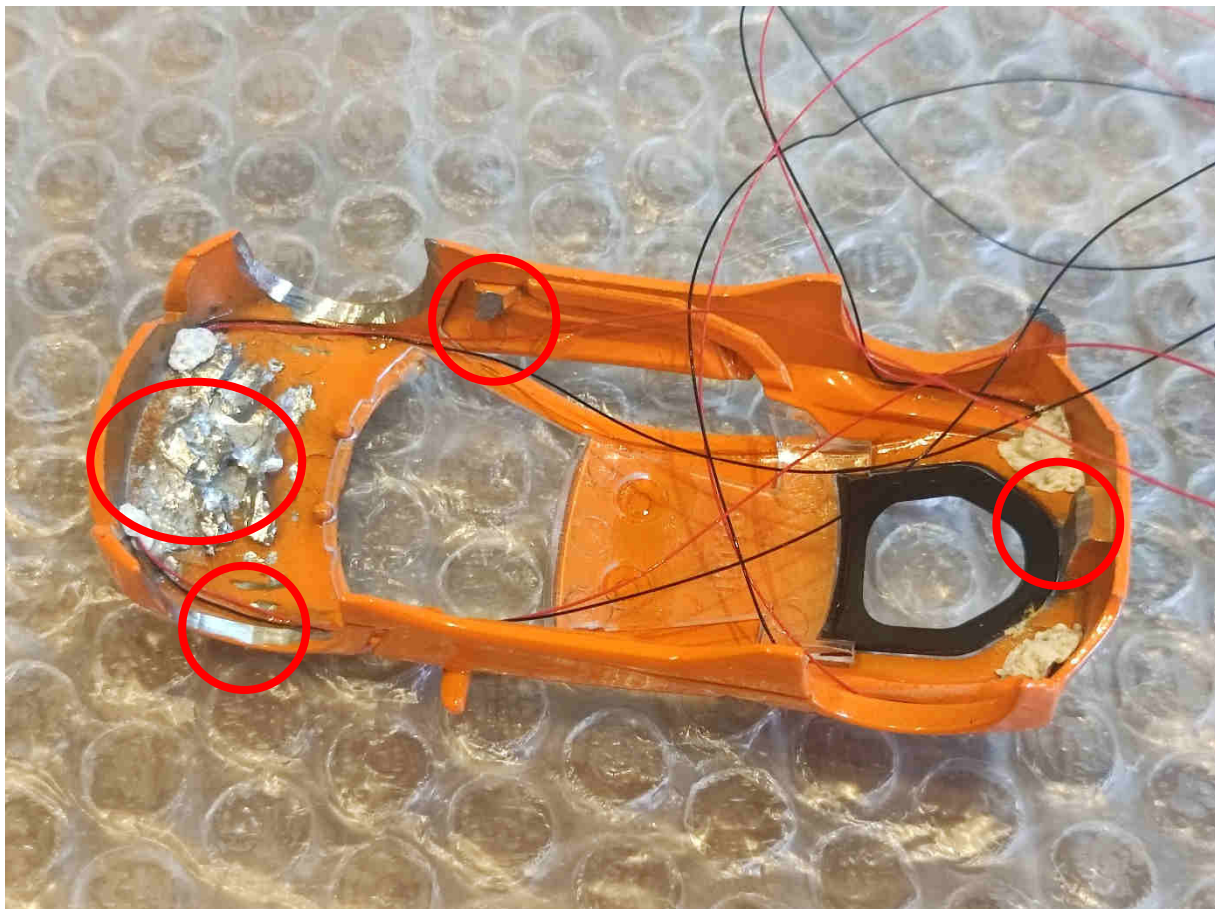
- Kein zusätzliches Material notwendig

Gewicht (Karosserie inklusive Antriebseinheit)

- 25 gramm

### Schleifarbeiten an der Karosserie

- Zuerst müssen die beiden Nieten am Unterboden aufgebohrt oder angeschliffen werden um den Unterboden abnehmen zu können.
- Dann muss im rot markierten Bereich vorsichtig geschliffen werden.
- Die Radläufe müssen ausgeschliffen werden, damit die Reifen genug Platz haben.
- Im vorderen Bereich war die Aufnahme der klappbaren Türen. Die muss ausgeschliffen werden.
- Die hintere Halterung muss zur Hälfte abgeschliffen werden. **Nicht ganz wegschleifen!**
- An den Türen müssen die „langen Arme“ abgeknipst werden.





#### Schleifarbeiten Antriebseinheit

- keine



#### Aufbau Modell

- Das Kabel welches hier gezeigt wird ist nur für einen zusätzlichen Beleuchtungsumbau. Diesen Servicestecker kann man separat im Shop erwerben.



