



Benötigtes Werkzeug:

- Torxschraubendreher für Sturmkind Schrauben
- Kreuzschraubendreher

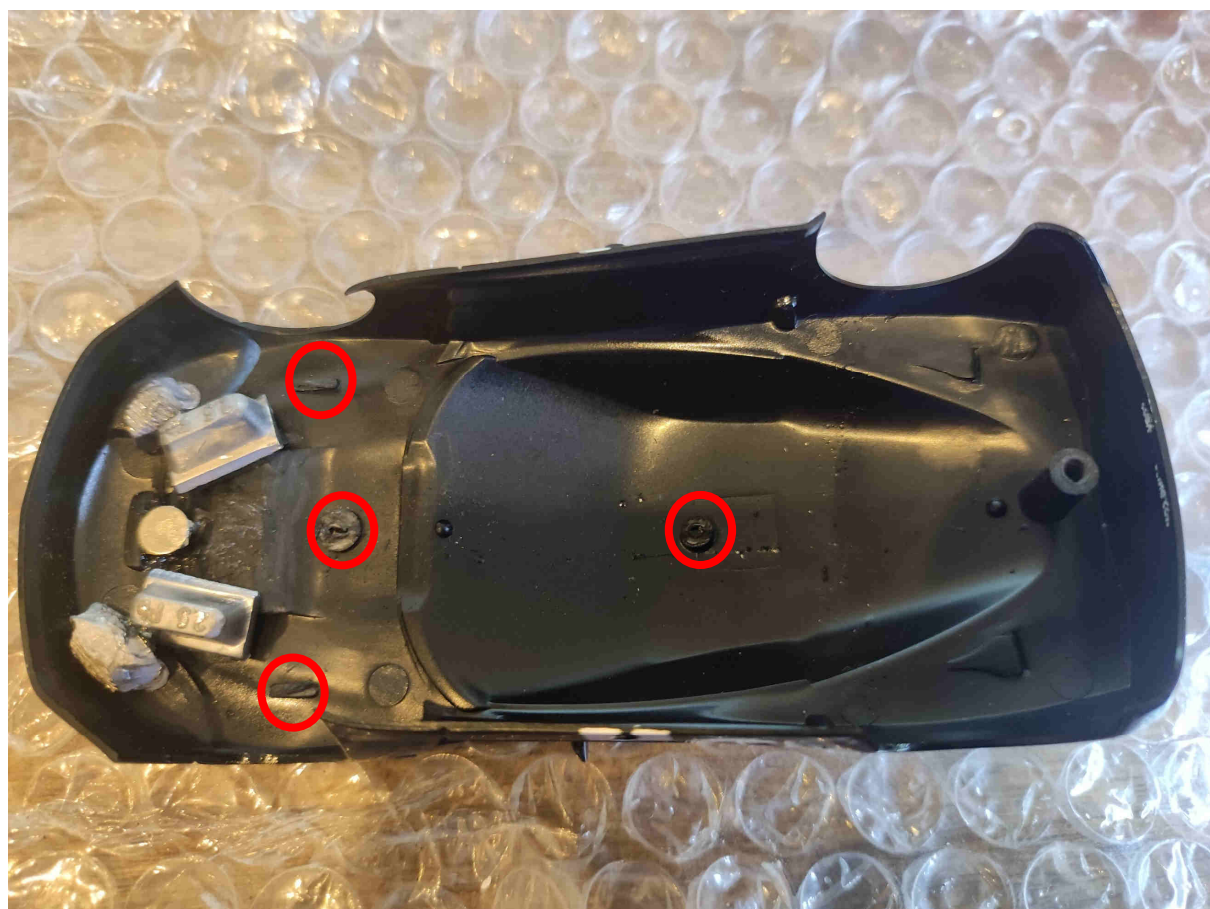
Benötigtes Material:

- Befestigungsschrauben vom Modell
- Ca. 7 Gramm Gewichte
- Sekundenkleber

Reifengröße

- Vorne: ca. 17,0 mm
- Hinten: ca. 17,5 mm

Schleifarbeiten an der Karosserie



Schleifarbeiten Antriebseinheit

- keine



## Aufbau Modell



Einen mitgelieferten Magneten, wie oben im Bild zu sehen, aufkleben. Danach den 2. Magneten aufsetzen und mit Sekundenkleber im Chassis verkleben.

