



Alternatives Modell:

Benötigtes Werkzeug:

- Torxschraubendreher für Sturmkind Schrauben
- Kreuzschraubendreher
- Dreieckschraubendreher

Benötigtes Material:

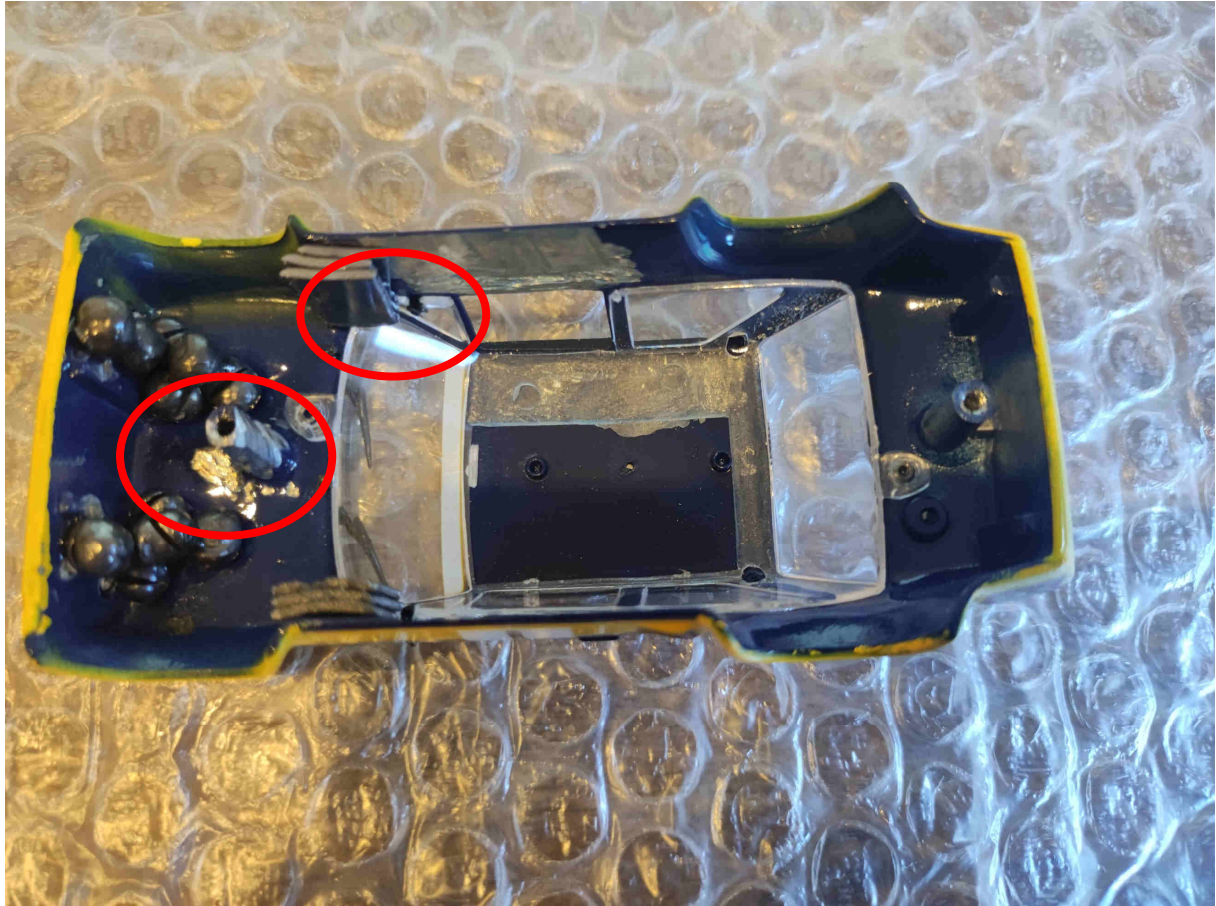
- Befestigungsschrauben vom Modell
- Ca. 15 Gramm Gewichte
- Sekundenkleber

Reifengröße

- Vorne: ca. 14,7 mm
- Hinten: ca. 14,7 mm

Schleifarbeiten an der Karosserie

- Im rot markierten Bereich muss vorsichtig geschliffen werden.





Schleifarbeiten Antriebseinheit

- Die Antriebseinheit muss im rot markierten Bereich vorsichtig geschliffen werden.





Aufbau Modell





