



Alternatives Modell:



Benötigtes Werkzeug:

- Torxschraubendreher für Sturmkind Schrauben
- Kreuzschraubendreher oder Dreiecksschraubendreher (je nach Modell)

Benötigtes Material:

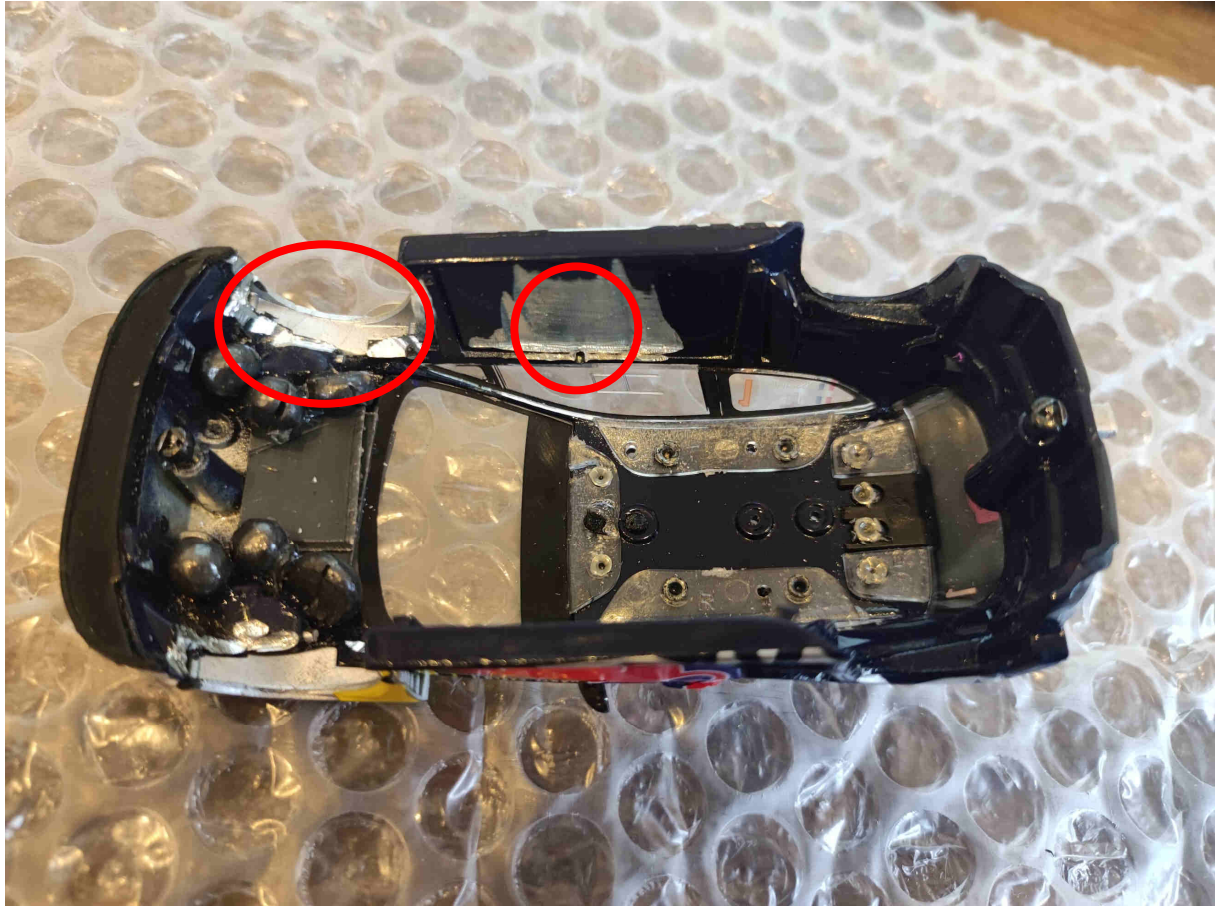
- Befestigungsschrauben vom Modell
- Evtl. Heckdiffusor vom Modell
- Ca. 12 Gramm Gewichte
- Sekundenkleber

Reifengröße

- Vorne: ca. 16,0 mm
- Hinten: ca. 16,0 mm
- Reifengröße wie beim Sturmkind D1

### Schleifarbeiten an der Karosserie

- Im rot markierten Bereich muss vorsichtig geschliffen werden.



### Schleifarbeiten Antriebseinheit

- Die Antriebseinheit muss im rot markierten Bereich vorsichtig geschliffen werden.







Aufbau Modell



