



Alternatives Modell:

Benötigtes Werkzeug:

- Torxschraubendreher für Sturmkind Schrauben
- Kreuzschraubendreher

Benötigtes Material:

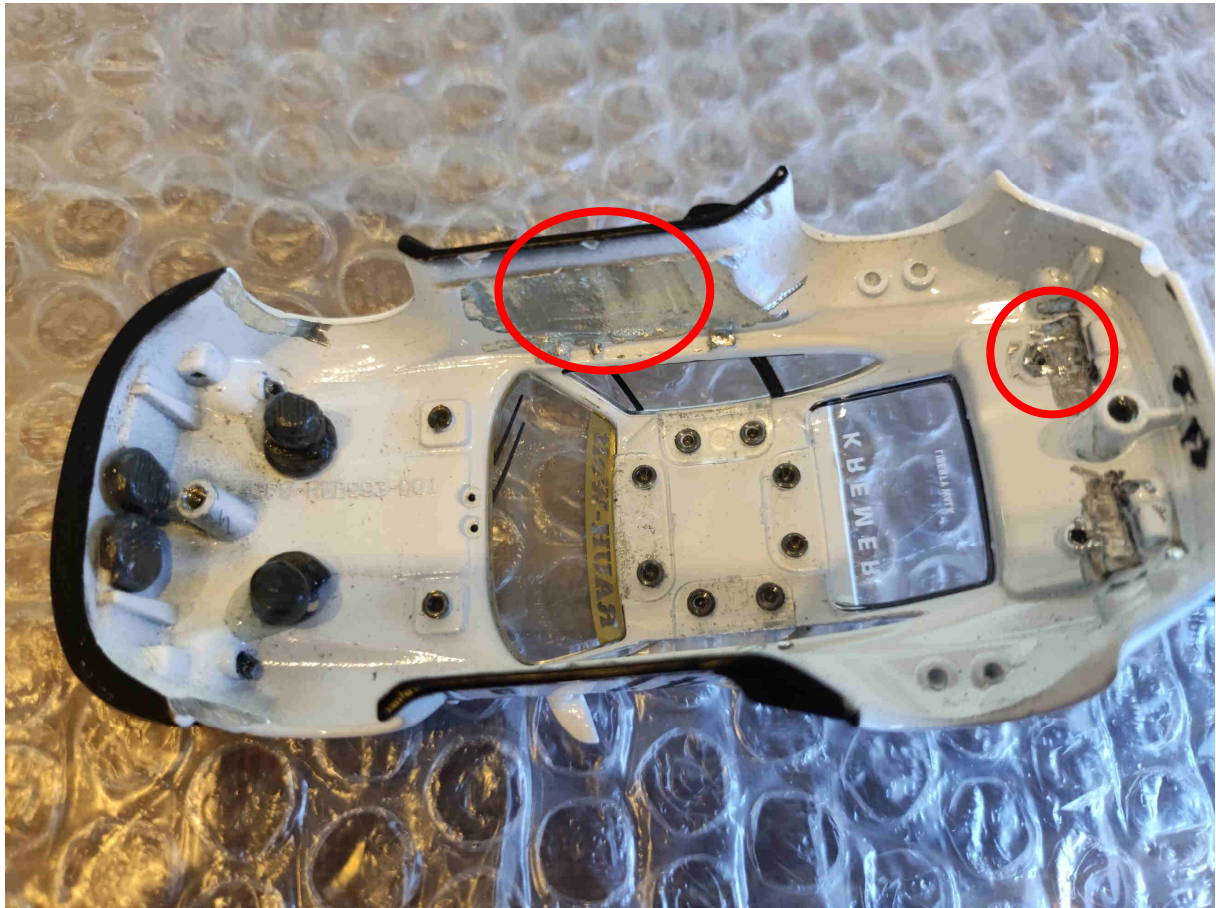
- Befestigungsschrauben vom Modell
- Ca. 6 Gramm Gewichte
- Sekundenkleber

Reifengröße

- Vorne: ca. 16,0 mm
- Hinten: ca. 16,0 mm
- Reifengröße wie beim Sturmkind D1

Schleifarbeiten an der Karosserie

- Im rot markierten Bereich muss vorsichtig geschliffen werden.



Schleifarbeiten Antriebseinheit

- Die Antriebseinheit muss im rot markierten Bereich vorsichtig geschliffen werden.





Aufbau Modell



